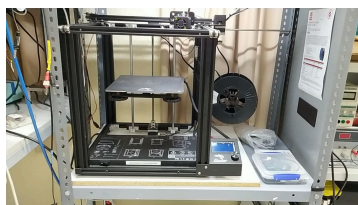


Servicio de fabricación mediante impresión 3D

Equipo de impresión en tres dimensiones por deposición de material fundido para prototipado rápido y eficaz de piezas en materiales PLA y ABS con alta resolución de hasta 180mmx180mmx150mm.



Información de contacto

Dirección: Instituto de Energía Solar de la Universidad Politécnica de Madrid. Avenida Complutense, 30, 28040 Madrid.

Teléfono: 910672523

Página web: ies.upm.es

Correo electrónico: anabelen.cristobal@upm.es

- Disponible

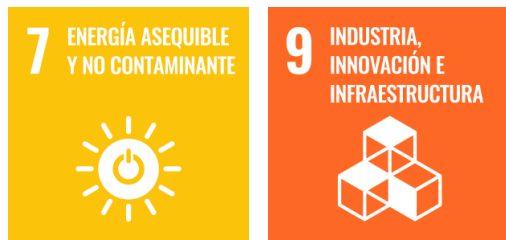
Tipo de oferta tecnológica

Servicios científico - Tecnológicos

Áreas de investigación e innovación

- [Clima, Energía y Movilidad](#)
- [Industria, materiales y economía circular](#)

ODS



Disponible desde: 2021

¿Dónde?

[Instituto de Energía Solar \(IES\) Silicio y Nuevos Conceptos para Células Solares](#)

Palabras clave: | [Energía Solar](#) | [impresión 3D](#)

Impresión 3D para piezas de equipamiento científico

Impresión 3D

Descripción de los servicios que se ofrecen

La impresora 3D es un sistema altamente versátil que permite que cualquier investigador o persona externa a la UPM pueda fabricar dispositivos en tres dimensiones. Al tratarse de una impresora que se ha fabricado ad-hoc en el Instituto está optimizada como sistema que permite fabricar pequeñas piezas tipo conectores, adaptadores, soportes, etc.. que son muy útiles para poner en marcha procesos que no están estandarizados, en especial para investigación.

Necesidades demandadas y aplicaciones

Creación de piezas en materiales plásticos de hasta 180mmx180mmx150mm con resolución de 0.1mm. Uso para piezas de óptica del laboratorio, piezas de prototipado para comprobar dimensiones y utilidad para fabricarlo posteriormente en otros materiales más resistentes

Sector

Cualquier sector que utilice equipamiento científico y requiera de piezas para su modificación.

Competencias diferenciales

No es una impresora comercial, sino que se ha realizado el equipo diseñándolo por nuestros ingenieros, lo que le confiere una elevada versatilidad.

Solicitud del servicio

Por las características del servicio, los equipos y los espacios de cámaras químicas y salas blancas que se utilizan, es necesario realizar un profundo entrenamiento y poseer una dilatada experiencia en este ámbito. Y se requiere de personal técnico que se encargue del mantenimiento y puesta a punto del equipo. Por todo ello, si bien el servicio puede ser requerido por cualquier persona física o jurídica, sólo podrá ser realizado por personal propio. Por favor, contacte con el responsable si está interesado en utilizar nuestros servicios.

Tarifas UPM

| | |
|---------------|--|
| 55,85€ | Impresión básica (IVA no incluido) |
| 33,76€ | Hora adicional de crecimiento para estructuras complejas (IVA no incluido) |
| 50,00€ | Coste de gestión del servicio (por servicio solicitado, independiente del número de ensayos) |

Tarifas Externas

| | |
|---------------|--|
| 66,07€ | Impresión básica (IVA no incluido) |
| 42,20€ | Hora adicional de crecimiento para estructuras complejas (IVA no incluido) |
| 50,00€ | Coste de gestión del servicio (por servicio solicitado, independiente del número de ensayos) |