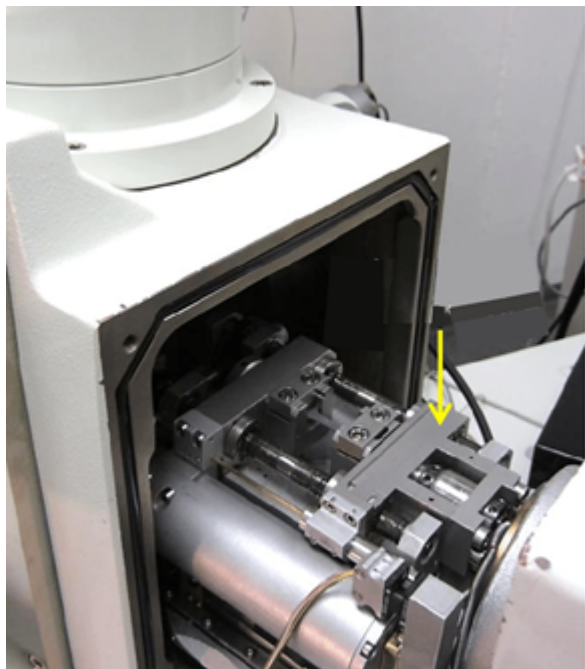


# Máquina de microensayos para observación in-situ en microscopio SEM.

Máquina de microensayos in-situ para la observación y ensayos dentro de microscopio SEM.



## Información de contacto

**Dirección:** Plaza Cardenal Cisneros 3,  
Escuela Técnica Superior de Ingeniería Aeronáutica y del Espacio  
**Teléfono:** 910676005  
**Página web:** [blogs.upm.es](https://blogs.upm.es)  
**Correo electrónico:** [ciamit.aeroespacial@upm.es](mailto:ciamit.aeroespacial@upm.es)

- [Consultar disponibilidad](#)

## Tipo de oferta tecnológica

Servicios científico - Tecnológicos

## Áreas de investigación e innovación

- Ciencia para la ingeniería y la arquitectura
- Industria, materiales y economía circular

## ODS



Disponible desde: 2021

## ¿Dónde?

Materiales Estructurales Avanzados y Nanomateriales

Palabras clave: | [microensayos](#) | [microscopia](#)

# Máquina de microensayos para observación in-situ en microscopio SEM

---

## Descripción de los servicios que se ofrecen

- Realización de ensayos in-situ y análisis de material
- 

## Sector o área de aplicación

Las aplicaciones se extienden a los sectores aeroespacial, biomédico y energía entre otros.

---

## Descripción del equipamiento

Máquina de microensayos in-situ para la observación y ensayos dentro de microscopio SEM para distintos materiales.

## Personal Asociado al Equipo

Investigador responsable (Daniel Barba Cancho), personal asociado (Conrado Luis Garrido Fernández de Vera y Jorge Jiménez).

---

## Solicitud del servicio

Envío de solicitud de servicio al correo [ciamit.aeroespacial@upm.es](mailto:ciamit.aeroespacial@upm.es)